

MONCTON-RICHIBUCTO

BY THE NUMBERS

50.6%
BILINGUAL
French & English

LABOUR

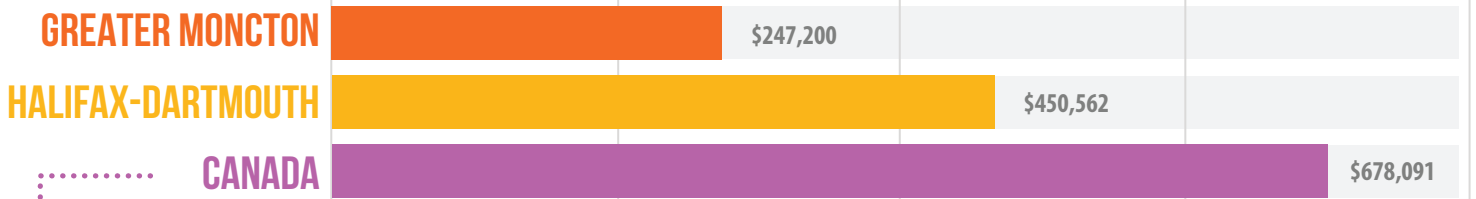


AVERAGE HOUSING COSTS

February 2021

AVERAGE 2-BEDROOM APARTMENT RENT

\$870 PSF



COMMERCIAL LEASING

Q4 2020

TOP OCCUPATIONS BY EMPLOYMENT

2020



OVERALL AVG. ASKING RENT

\$25.21

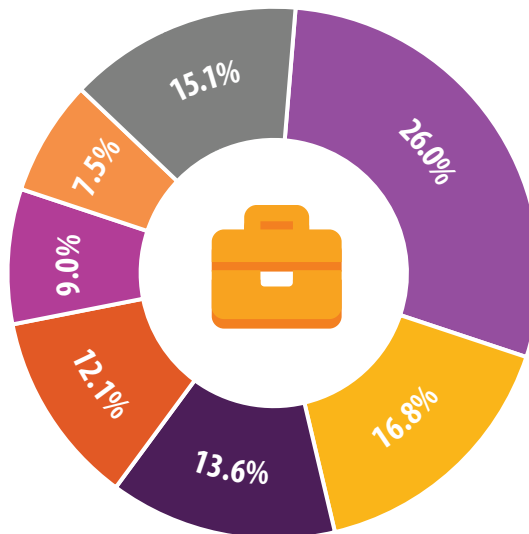
1.45% YOY



OVERALL VACANCY RATE

9.6%

1.5% YOY



- Sales and service occupations
- Business, finance and administration occupations
- Trades, transport and equipment operators and related occupations
- Occupations in education, law and social, community and government services
- Health occupations
- Management occupations
- Other

TOP SECTORS BY EMPLOYMENT

2019



WHOLESALE AND RETAIL TRADE

16.3%



HEALTHCARE AND SOCIAL ASSISTANCE

15.4%



TRANSPORTATION AND WAREHOUSING

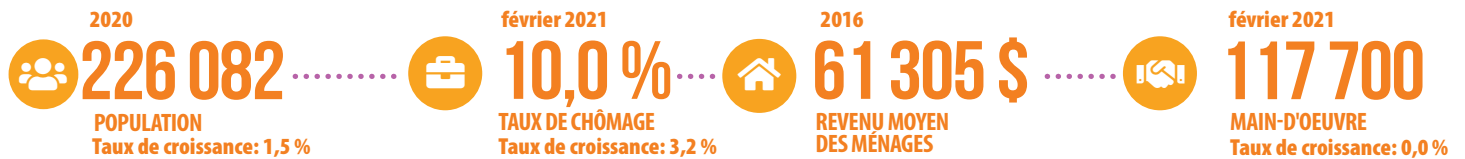
7.8%

GRAND MONCTON ET RICHIBUCTO

EN CHIFFRES

50,6 %
BILINGUE
Français et anglais

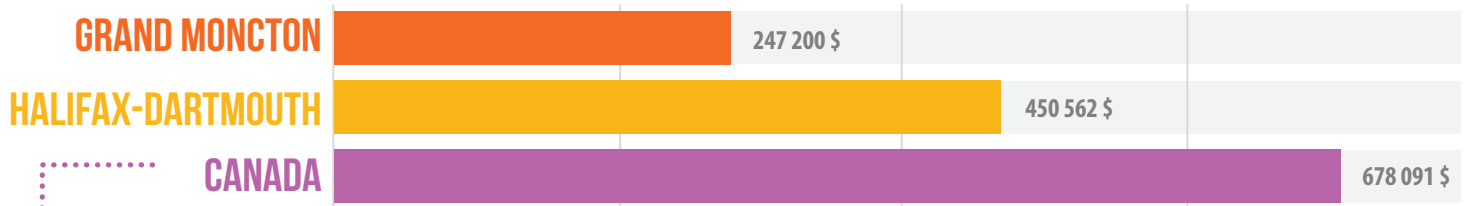
MAIN-D'OEUVRE



COÛT MOYEN DE LOGEMENT

février 2021

LOYER MOYEN D'UN APPARTEMENT
DE 2 CHAMBRES **870 \$/PI²**



LOCATIONS COMMERCIALES

T4 2020

PRINCIPALES PROFESSIONS PAR EMPLOI

2020



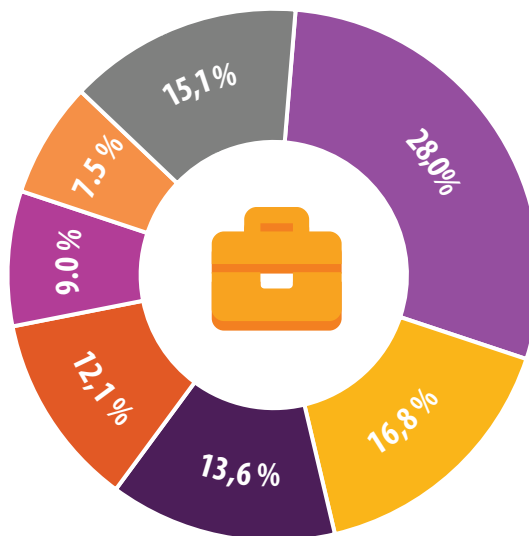
MOYENNE GÉNÉRALE
DU LOYER DEMANDÉ

25,21 \$
1,45 %



TAUX D'INOCUPATION

9,6 %
1,5 %



- Vente au détail et service
- Affaires, finances et administration
- Métiers, transports et opérateurs d'équipements
- Éducation, légal, social, communautaire et gouvernement
- Professions de la santé
- Gestion
- Autre

PRINCIPAUX SECTEURS PAR EMPLOI

2019



COMMERCE DE GROS
ET DE DÉTAIL

16,3 %



SOINS DE SANTÉ ET
ASSISTANCE SOCIALE

15,4 %



TRANSPORTS ET
ENTREPOSAGE

7,8 %